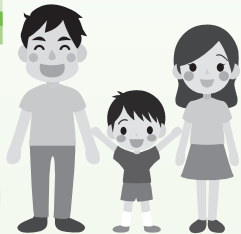


# グリーンランド 入園料助成について



## 利用方法

利用の際は、右の利用申請書  
(コピー可)をご記入のうえ、  
現地窓口で **会員証を添えて**  
提出してください。

(利用申請書は、よかセンターHPから  
ダウンロードできます)

## ご注意

現地窓口には、**利用申請書の  
準備はありません。**

(必ず、事前に準備のうえ、ご  
持参ください)

キリトリ

## よかセンター鹿児島 グリーンランド利用申請書

利用年月日	年 月 日( )		
会員番号			
事業所名			
会員名	姓	名	区分
	1		(おとな・子ども・幼児・シニア)
家族名	2		(おとな・子ども・幼児・シニア)
	3		(おとな・子ども・幼児・シニア)
	4		(おとな・子ども・幼児・シニア)
	5		(おとな・子ども・幼児・シニア)
	6		(おとな・子ども・幼児・シニア)

	区分	一般料金	会員料金	利用人数
入園料	おとな(高校生以上)	2,000円	1,400円	名
	子ども・幼児(3歳~中学生)	1,000円	700円	名
	シニア(65歳以上)	1,000円	700円	名

☆ 本券に会員証と会員料金(現金)を添えて、遊園地窓口へご提示ください。

☆ 利用回数は、会員1名につき年2回までとさせていただきます。

☆ 補助対象期間:2023年4月1日~2024年3月31日

(公財)鹿児島市中小企業勤労者福祉サービスセンター