



隣接するキャンセ駐車場がご利用になれます。(有料)できるだけ公共交通機関をご利用ください。

よかセンター鹿児島

公益財団法人 鹿児島市中小企業勤労者福祉サービスセンター

〒890-0053 鹿児島市中央町10番地

TEL 099-285-0003

FAX 099-285-0102

☎0120-850154

HP: <https://www.yoka-center.jp> (よかセンター鹿児島)

HP: <http://www.kg-yokacenter.jp> (市勤労者交流センター)

E-mail yoka-center@themis.ocn.ne.jp

業務時間

9時から17時30分まで(土・日・祝も同じ)

(ただし、市勤労者交流センターは9時から21時までで開館しています)

休業日

年末年始(12月29日～1月3日)



新規会員募集中!

お知り合いの事業所やご近所の事業所をご紹介ください。ご紹介いただいた事業所が入会されましたら、ご紹介者に、新規会員1人につき、500円のギフトカードを差し上げます。(上限20,000円まで)



令和6年度

よかセンター鹿児島 ご利用の手引き



会員カードのデザイン

よかセンターのよかには、ゆとりの「余暇」と鹿児島弁の「良い」の2つの意味があります。カードのグリーンはリラックス&リフレッシュを、オレンジは湧き上がるエネルギーをデザインしています。



公益財団法人
鹿児島市中小企業勤労者福祉サービスセンター
(よかセンター鹿児島)

1

概要・組織

1	概要・組織	名称／設立／代表者／入会金・会費等.....1
2	共済給付(お祝い・お見舞い)	お祝い／お見舞い.....2 お悔やみ／給付金申請方法／支給方法／注意事項.....3
3	健康	職場健康診断受診助成／人間ドック受診助成.....4 レディースドック／乳がん／PET(CT)／脳ドック.....5
4	回数券・プリペイドカード	温泉入浴回数券／トレーニングルーム回数券／プール共通回数券／ プリペイドカード(ゴルフ).....6
5	チケット	映画チケット(前売券)／コンサートチケット／テーマパーク等入場券.....7
6	スポーツ・アウトドア	スポーツ大会／収穫体験／マラソン大会助成／スポーツ用品無料貸し出し.....8
7	カルチャー	主催教室／通信講座助成.....9
8	イベント(食べる、遊ぶ、泊まる)	くだもの狩り／グルメ・パーティ等／ビアガーデン共通チケット.....10 旅行費助成.....11
9	助成施設	かごしま水族館／グリーンランド／海づり公園／平川動物公園.....12
10	指定店・指定施設	デパート・飲食店等の割引.....13
11	生活安定	融資あっせん.....13
12	勤労者交流センター(よかセンター)	施設内容／使用料金一覧表／使用時間／使用許可申請・予約方法.....14～16
申請書 記入方法	助成金申請書(旅行費・マラソン大会).....17	
	給付金申請書(祝金・お悔み).....18	
	給付金申請書(傷病給付金).....19	
	事務手続き.....20	

名称

公益財団法人 鹿児島市中小企業勤労者福祉サービスセンター(よかセンター鹿児島)

設立

鹿児島市

設立年月日

平成5年7月1日

代表者

理事長 田畑 浩秋

会員数

20,614人(1,550事業所) 令和6年3月27日現在

事業目的

勤労者の福祉の向上を図るとともに、中小企業の振興及び地域社会の活性化に寄与することを目的として、勤労者のための総合的な福利厚生事業を実施しています。

入会できる方

- 市内の中小企業等にお勤めの方とその事業主
- 市内にお住まいで、市外の中小企業等にお勤めの方

利用できる人の範囲

会員と同居家族

入会金と会費

- 入会金 1人 **300円**(入会時)
- 会費 1人 **600円**(月額)
- 税制上の優遇措置
事業主が負担した会費は、税法上損金または経費として処理できます。

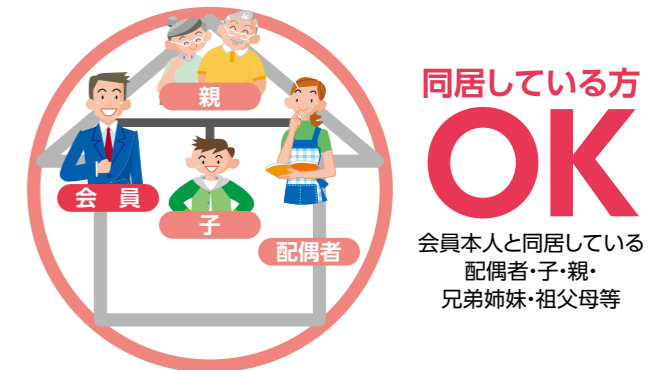
※会費は、共済事業の趣旨から勤労者と事業主の折半となっておりますが、事業主が全額負担してもかまいません。

運営(仕組み)

よかセンターの事業は、会員からの会費及び鹿児島市の補助金などをもとに運営しています。

魅力

- 豊富なサービス
慶弔給付金や健康、スポーツ、レクリエーション等、スケールメリットを活かした総合的な福利厚生サービスを提供します。
- 企業のイメージアップ
福利厚生制度が充実することにより、企業の信頼感や満足感が増し、活力ある職場づくりに貢献します。
- 税制の優遇措置
事業主が負担した入会金・会費は、税法上損金または経費として処理できます。





※会員主体の福利厚生サービスの提供となりますので、ご家族へのサービスは会員に準じたものです。

共済給付(お祝い・お見舞い)

お祝い

給付内容は令和6年4月1日改正後のものです。令和6年3月31日までに給付事由が発生したのものについては、改正前の内容が適用されます。

<p>結婚祝金</p> <p>会員の結婚またはパートナーシップ宣誓</p>  <p>20,000円</p> <p>添付書類 「婚姻届受理証明書」または「戸籍謄本(抄本)」「パートナーシップ宣誓書受領証」など</p>	<p>出産祝金</p> <p>会員または会員の妻の出産</p>  <p>12,000円</p> <p>添付書類 ・「母子手帳」(出生届出済証明を貼付けたページ) ・お子様の健康保険証など</p>	<p>入学祝金</p> <p>会員の子の小・中学校入学</p>  <p>10,000円</p> <p>添付書類 お子様の健康保険証など</p>
<p>20歳祝金</p> <p>会員の年齢満20歳</p>  <p>5,000円</p> <p>証明不要</p>	<p>還暦祝金</p> <p>会員の還暦(年齢満60歳)</p>  <p>10,000円</p> <p>証明不要</p>	<p>永年勤続祝金</p> <p>会員の同一事業所勤務</p> <p>満10年 3,000円 満40年 5,000円 満20年 4,000円 満50年 5,000円 満30年 5,000円</p> <p>証明不要</p> 

※添付書類は写しでも可。

お見舞い

<p>障害給付金</p> <p>会員の不慮の事故等による障害</p> <p>300,000円以内</p> <p>会員の交通事故による障害</p> <p>500,000円以内</p> <p>添付書類 お問い合わせください。</p> 	<p>傷病給付金</p> <p>会員の休業14日以上30日未満 10,000円 会員の休業30日以上60日未満 15,000円 会員の休業60日以上90日未満 20,000円 会員の休業90日以上120日未満 25,000円 会員の休業120日以上 35,000円</p> <p>添付書類 休業期間・理由を証明できるもの(健康保険の傷病手当金の請求書の写しでも可)</p> 
<p>住宅災害給付金</p> <p>火災等：会員の住宅の火災による損害 200,000円以内 自然災害：会員の住宅の自然災害による損害 60,000円以内</p> <p>住宅災害による会員の同居親族の死亡 20,000円</p> <p>添付書類 ①関係官署の罹災証明書 ②住宅損害の程度を証明できるもの「写真」・「修理見積書」など(同居親族死亡の場合は、死亡診断書、又は死体検案書)</p> 	


※詳しくはお問い合わせください。※添付書類は写しでも可。

お悔やみ

死亡給付金

●会員本人	添付書類 ①死亡年月日・死因を確認できるもの 「死亡診断書」または「死体検案書」 ②受取人と会員の続柄が明らかなもの ③不慮の事故死亡または交通事故死亡の場合は、そのことを証明できるもの
疾病死亡(満65歳未満)	200,000円
疾病死亡(満65歳以上)	100,000円
不慮の事故死亡	300,000円
交通事故死亡	500,000円
●会員の配偶者	添付書類 亡くなった方の名前・死亡年月日・続柄を確認できるもの
●会員の子	50,000円
●会員の親(実・義・養・継父母)	20,000円
	10,000円

〈会員死亡弔慰金の受取人の順位〉
(1)配偶者 (2)子 (3)父母 (4)孫 (5)祖父母 (6)兄弟姉妹
※委任状が必要な場合があります。



※嚔下障害の状態にある者の気道閉塞または窒息等による死亡、故意または重大な過失(自殺を含む)による死亡、飢餓、自然死(老衰)等、無免許運転や飲酒運転・薬物使用等による事故死亡の場合、死亡給付金(会員本人死亡)の支払対象外です。
※詳しくはお問い合わせください。※添付書類は写しでも可。

申請期間	給付事由発生日の翌日から 3年以内 です。
提出書類	①「給付金申請書」または「保険金請求書兼証明書」 ②添付書類⇒各給付内容をご確認ください。 ※申請書は、ホームページからプリントアウトできます。 よかセンター申請書 検索
申請方法	・上記書類をよかセンターへ郵送またはご持参ください。 ・申請書記入方法は、P18・19をご参照ください。(ただし、障害給付金と住宅災害給付金は、給付事由により記入方法が異なりますので、申請の際は、お問い合わせください。) 【押印について(お祝い金)】 ・お祝い金の給付申請については、原則押印不要です。ただし、給付金の振込を申請者本人以外の第三者に委任する場合、自署または記名押印が必要です。(P18参照) 【押印について(お見舞金等)】 ・お見舞いやお悔やみの給付申請は、記名押印が必要です。(P19参照)
支給方法	・原則口座振り込みです。給付決定後、ご指定の口座に振り込みます。 ・よかセンター窓口での現金受け取り希望の場合は、準備ができ次第連絡しますので、日中に繋がりの電話番号をご記入ください。受領の際は、印鑑と身分証明書をお持ちください。 (口座振り込み欄に記載がない場合は、現金受け取りとして取扱います。)
注意事項	・お祝い金は、会員となった日(入会資格発生日)以降に、給付事由が発生したものが対象です。 ・お見舞い・お悔やみは、委託先の こくみん共済COOP(全労済) との契約により、 ご加入翌月1日以降に給付事由が発生したものが対象です。 ・入学・20歳・還暦など、必ず給付事由が発生してから申請してください。

3 健康

※都合により、各種事業等が中止・変更になる場合がございますのでご了承ください。

職場健康診断助成

助成内容	・会員の職場健康診断に対し、1人につき 1,000円 助成します。(年度内1回限り)
健診施設	・健診施設に指定はありません。
申請期間	・申請期間は、受診日の翌日から 6ヶ月以内 です。
提出書類	①職場健康診断助成申請書・職場健康診断受診者名簿 ②添付書類 ⇒受診者数が記載されている請求書または領収書、職場健康診断受診証明書等 ※申請書は、ホームページからプリントアウトできます。 よかセンター申請書 検索
申請方法	・上記提出書類を事業所とりまとめのうえ、よかセンターへ郵送またはご持参ください。
支給方法	・原則口座振込です。給付決定後、申請書に記載されたご指定の口座に振り込みます。

人間ドック受診助成

生活習慣病等早期発見のため、人間ドック(当サービスセンター指定のコース)を助成します。

受診施設	一般料金	受診料	日程・申込方法
鹿児島県民総合保健センター	40,480円	33,480円	サービスセンターニュースでお知らせします 
JA鹿児島県厚生連健康管理センター	42,900円	35,900円	
鹿児島市医師会病院	42,515円	35,515円	
南風病院	40,700円	33,700円	

◆対象
※35歳以上の女性会員、45歳以上の男性会員
(※昨年度の受診者は除きます)

◆検査項目
①身体計測 ②視力検査 ③聴力検査 ④尿検査 ⑤便検査 ⑥血圧検査
⑦肺機能検査 ⑧血液検査 ⑨心電図 ⑩眼底検査 ⑪腹部超音波検査
⑫胸部X線検査 ⑬胃部X線検査



レディースドック受診助成

●乳がん、子宮・卵巣がん、甲状腺がんなど、女性に多い疾患を検査します。この機会に、自分のカラダチェックしてみませんか?



受診施設	さがらパース通りクリニック 人間ドックウェルライフ
対象	女性会員
受診料	(一般料金) 26,400円 → 22,400円
日程/申込方法等	サービスセンターニュース(4月・11月号)でお知らせします。
◆検査項目	①マンモグラフィ ②乳腺超音波 ③甲状腺検査(超音波検査・血液検査) ④子宮頸部細胞診 ⑤子宮・卵巣超音波 ⑥骨密度

乳がん受診助成

●デジタルマンモグラフィと超音波検診をあわせた女性スタッフによる検査車です。乳がんの早期発見にお役立てください。



受診施設	デジタルマンモグラフィ検診車(さがらパース通りクリニック健診事業部)
対象	女性会員・家族
受診料	(一般料金) 11,000円 → 7,000円
日程/申込方法等	サービスセンターニュース(9月号)でお知らせします。

PET(がん検査)/CT受診助成

受診施設	厚地記念クリニックPET画像診断センター	南風病院
受診料	140,000円 → 113,000円	150,000円 → 123,000円
検査項目	①PET/CT検査(全身) ②CT検査(胸腹部) ③超音波検査(甲状腺・腹部) ④血液検査(腫瘍マーカー・血糖・ピロリ菌・胃炎) ⑤尿・便潜血	①PET/CT検査(全身) ②CT検査(胸腹部) ③超音波検査(甲状腺・腹部) ④血液検査(腫瘍マーカー・血糖・ピロリ菌・胃炎) ⑤尿・便潜血 ⑥胃カメラ
対象	35歳以上の女性会員、45歳以上の男性会員	
日程/申込方法等	サービスセンターニュース(4月・9月号)でお知らせします。	

脳ドック受診助成

受診施設	厚地脳神経外科病院
受診料	(Aコース) 40,000円 → 32,000円 (Bコース) 50,000円 → 41,000円
検査項目	①MRI検査(頭部・頸部断層撮影) ②MRA検査(頭部・頸部血管撮影) ③心電図 ④採血(血糖・総コレステロール・HDLコレステロール・中性脂肪・尿酸など) ⑤尿検査 ⑥腹部CT内臓脂肪計測 ⑦身体検査 ⑧Bコース追加検査:頸椎X線(レントゲン)・頸部超音波検査
対象	35歳以上の女性会員、45歳以上の男性会員
日程/申込方法等	サービスセンターニュース(1月号)でお知らせします。

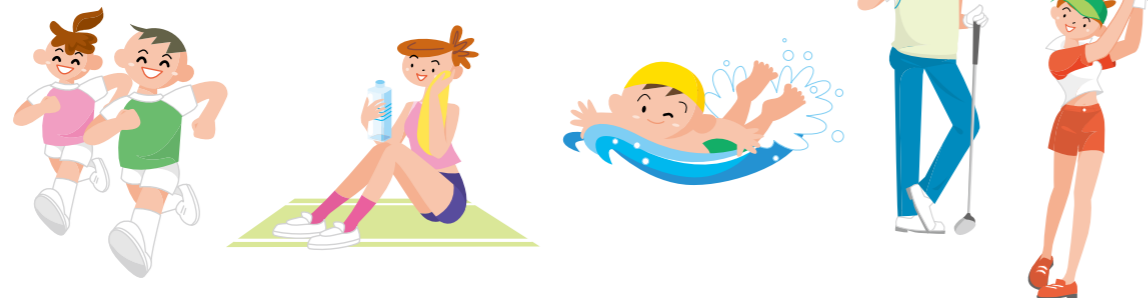
※人間ドック受診助成、レディースドック受診助成、PET/CT受診助成、脳ドック受診助成は、年度内いずれか一つの利用です。

※都合により、各種事業等が中止・変更になる場合がございますのでご了承ください。

よかセンター窓口で販売しています。

※よかセンターにお越しの際は、会員証をご提示ください。(9:00~17:30 年末年始(12/29~1/3)を除く)

	種類	枚数	金額	年度内購入可能数
温泉	共通入浴券 (※県浴場組合加盟施設)	10枚綴り	3,600円	2冊
トレーニングルーム	よかセンター	11枚綴り	500円 (通常:1,000円)	いずれか3冊
	ふれあいスポーツランド		1,700円 (通常:2,000円)	
	西原商会アリーナ		1,700円 (通常:2,000円)	
	鴨池ドーム		1,700円 (通常:2,000円)	
プール	ふれあいスポーツランド	11枚綴り	2,700円 (通常:3,000円)	3冊
	かごしま健康の森公園			
	鴨池公園水泳プール			
ゴルフ	ネオゴルフステージ メテオ	12,500円券	8,900円 (通常:11,000円)	いずれか1枚
	ゴルフプラザ ビスタ	10,000円券	8,000円 (通常:10,000円)	



※都合により、各種事業等が中止・変更になる場合がございますのでご了承ください。

申込・販売方法はよかセンターニュースをご確認ください。

※よかセンターにお越しの際は、会員証をご提示ください。(9:00~17:30 年末年始(12/29~1/3)を除く)

映画チケット(前売券)あっせん割引販売

	対象施設	当日料金	会員料金	購入方法等について
抽選販売と窓口販売	TOHOシネマズ与次郎	2,000円 (1枚)	1,200円 (1枚)	夏と冬の期間限定販売です。 サービスセンターニュース (6月号、11月号)でお知らせします。 1人2枚まで 
	鹿児島ミッテ10			
	シネマサンシャイン始良	1,900円 (1枚)		
先着販売	天文館シネマパラダイス	2,000円 (1枚)	1,200円 (1枚)	サービスセンターニュース 各号でお知らせします。 1人2枚まで 
	ガーデンズシネマ	1,800円 (1枚)		

※掲載内容は令和6年4月現在です。対象施設や料金に変更になることがありますので、ご了承ください。

抽選販売

コンサートチケット等あっせん割引販売

※当センターで指定したコンサートチケット等は、抽選販売です。
詳細は、サービスセンターニュースでお知らせします。



窓口販売

テーマパーク・美術館等入場券あっせん割引販売

※当センターで指定したテーマパーク・美術館等の入場券は、窓口販売(先着順)です。
詳細は、サービスセンターニュースでお知らせします。



6


スポーツ・アウトドア

※都合により、各種事業等が中止・変更になる場合がございますのでご了承ください。




当センターご利用の際は、会員証をご持参ください。

スポーツ大会

主催イベント	実施時期	場所	申込方法等
職域ソフトボール大会	10月	ふれあいスポーツランド	サービスセンターニュースで、お知らせします。 

収穫体験

主催イベント	実施時期	場所	申込方法等
スイートコーン収穫体験	5月	追立農園	サービスセンターニュースで、お知らせします。 
調理と野菜収穫体験	10月、2月	グリーンファーム	
大根引き体験	12月	追立農園	

マラソン大会参加料助成

施設名	助成額	実施時期	申込方法等
ランニング桜島	1,000円	12月	申込み方法は抽選です。 申込み方法は、サービスセンターニュース11月号でお知らせします。 
いぶすき菜の花マラソン	1,500円	1月	
鹿児島マラソン	フルマラソン	2,000円	
	ファンラン	1,000円	

スポーツ用品無料貸し出し

ソフトボール、バドミントン、卓球用具を無料で貸し出します。

【貸出期間】 2週間

【申請方法】 スポーツ用品無料貸出申請書に必要事項を記入のうえ、申請してください。

7

カルチャー

※都合により、各種事業等が中止・変更になる場合がございますのでご了承ください。



主催教室

事業名	実施期間	会場	募集・申込方法
寄せ植え教室	5・12月	グリーンプラザ川崎	 親子で楽しくリトミック
押し花体験教室	5月	よかセンター	
いきいき脳若トレーニング	6月		
絵手紙体験教室	7月		 ドライフラワーで遊ぼう
夏休み親子折り紙教室	7月		
ドライフラワーで遊ぼう	9月		
ヨガ健康教室	10月		 サービスセンターニュースでお知らせします。
親子で楽しくリトミック	10月		
新NISA講座	12月		

通信講座助成

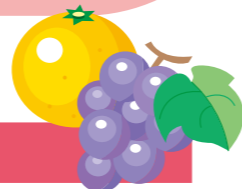
対象施設	割引内容	申込方法等
生涯学習のユークャン	15%	全福センターのホームページからお申込みください。
LEC東京リーガルマインド	5%	
資格の大原	5%	
NHK学園	2,000円	

※割引内容・申込方法等は全福センターホームページをご確認ください。


【ログイン・確認方法】

- 当センターホームページから「全福センターホームページバナー」をクリック、全福センターホームページを開く
- 「ようこそ、ゲスト様 ログイン」をクリック、ログイン画面を開く
ログインID:KO(ケイ・オー) パスワード:zenpuku(ゼンプク)
- ログイン後「カルチャー」→「通信・通学講座」をクリック、対象施設を選択して開く

※都合により、各種事業等が中止・変更になる場合がございますのでご了承ください。



くだもの狩り

事業名	実施予定	内容	内容/申込方法等
ぶどう・梨狩り	7~9月	ぶどう・梨800円分無料チケット配付	サービスセンターニュースでお知らせします。 
みかん狩り	10~11月	みかん800円分無料チケット配付	
いちご狩り	2~3月	いちご800円分無料チケット配付	

グルメ・パーティ等

事業名	実施期間	内容	申込方法等
スパランドららら「暑気払い特別助成プラン」	7~9月	一般料金から 1,000円助成	サービスセンターニュースでお知らせします。 
慈眼寺公園そうめん流し助成	7~8月	200円助成 (同伴家族含め計2人まで)	
天文館むじゃき本店「しろくま」助成	7~8月	200円助成 (同伴家族含め計2人まで)	
café助成チケット	9~12月	200円助成チケット配付 (2枚まで)	
ランチホテル助成チケット	10~12月	500円助成チケット配付 (2枚まで)	

ビアガーデン共通チケット

事業名	実施期間	内容	申込方法等
城山ホテル鹿児島 ガーデンレストランホルト	7~9月 (施設により 実施期間は 異なります)	800円助成チケット配付 (2枚まで)	サービスセンターニュースでお知らせします。 
サンロイヤルホテルビアガーデン			
マルヤガーデンズ まるやのビアガーデン			
TO THE HERBSビアガーデン			
ホテルユニオン屋上ビアガーデン			
アクアガーデンホテル福丸 ビアガーデン			

旅行費助成



会員が旅行で宿泊された場合、一部を助成します。
(出張等の業務に伴う宿泊は対象外です)

利用できる方	会員本人
助成金額	1泊につき 1,500円 ※ 1年度内に2泊 まで(4/1~翌年3/31)
助成対象	・入会資格発生日以降に、1人あたり1泊1,500円以上の宿泊または宿泊を含む旅行代金を支払った場合(出張等の業務に伴う宿泊は対象外)
対象施設	宿泊施設・旅行会社の指定はありません。
申請期間	宿泊日の翌日から6ヶ月以内 ※3/31までの宿泊分は、4/1以降に提出しても前年度分として取り扱います。 (例:R6年3月20日に宿泊した分を、4月10日に提出した場合、R5年度の宿泊費助成が適用されます。)
提出書類	①助成金申請書 ②添付書類 ⇒領収証の写しや宿泊証明書など、「 宿泊した会員名・宿泊年月日・ホテル名 」が確認できるもの。 (複数で泊まった場合やキャンプ場など、人数や金額の確認が必要になる場合があります。) <div style="text-align: center;">よかセンター申請書 検索</div> ※助成金申請書・宿泊証明書はホームページからプリントアウトできます。
申請方法	・上記の提出書類を、よかセンターへ郵送またはご持参ください。 ・申請書の書き方は、P17をご参照ください。 ・助成金申請は、原則押印不要です。ただし、助成金を本人以外が受け取る場合は、申請書内にある委任状に自署または記名押印が必要です。(P17参照)
支給方法	・原則、口座振り込みです。給付決定後、申請書に記載されたご指定の口座に振り込みます。 ・よかセンター窓口での現金受け取り希望の場合は、準備ができ次第連絡しますので、日中に繋がりやすい電話番号をご記入ください。受領の際は、印鑑と身分証明書をお持ちください。 (口座振り込み欄に記載がない場合は、現金受け取りとして取扱います。)

※都合により、各種事業等が中止・変更になる場合がございますのでご了承ください。

いおワールドかごしま水族館

鹿児島市本港新町3番地1 TEL 099-226-2233

対象
会員と同伴家族
利用方法

水族館窓口で会員証を提示してください。
(ただし、年度内2回まで)
※水族館窓口にある申請用紙に必要事項を記入してください。



区分	一般料金	助成金	会員料金
大人	1,500円	200円	1,300円
小・中学生	750円	150円	600円
幼児 (4歳以上)	350円	70円	280円

グリーンランド

熊本県荒尾市緑ヶ丘 TEL 0968-66-1122

入園料とフリーパスポートチケットを年2回窓口で販売(先着販売)



サービスセンターニュースでお知らせします。

海づり公園

対象
会員と同伴家族※小人については、大人の同伴が必要
利用方法

入園の際、会員証を提示し、利用申請書にご記入ください。
(1会員2回まで)
※海づり公園窓口にある申請用紙に必要事項を記入してください。



施設名	区分	一般料金	会員料金
鴨池海釣り公園	大人	600円	500円
	小人	200円	100円
桜島海釣り公園	大人	200円	100円
	小人	100円	無料

平川動物公園

鹿児島市平川町5669-1 TEL 099-261-2326

対象
会員と同伴家族※小人については、大人の同伴が必要
利用方法

入園の際、会員証を提示してください。
(ただし、年度内2回まで)
※平川動物公園窓口にある申請用紙に必要事項を記入してください。



区分	一般料金	会員料金
大人	500円	400円
小・中学生	100円	無料



会員証の提示により、デパート・飲食店等で割引等のサービスが受けられます。詳しくは、HPの「指定店・指定施設のご案内」をご確認ください。

暮らしに役立つ情報満載!



よかセンター

検索

「指定店・指定施設のご案内」をクリック



ただいま指定店・指定施設募集中!!

※料金は無料です。掲載を希望される事業所は、ご連絡ください。

融資あっせん 不時の出費の際、低利の融資を受けることができます。

利用資格

- ①在職期間が1年以上あること
- ②会費を完納していること

融資限度額

50万円(10万円単位)

融資条件

融資利率 年2.0%(令和6年4月現在)
償還期間 3年以内
償還方法 元利均等月賦償還
信用保証 取扱金融機関の定めによる
保証人 原則として不要
(別途信用保証料がかかります)

取扱金融機関

九州労働金庫 鹿児島銀行

融資の対象

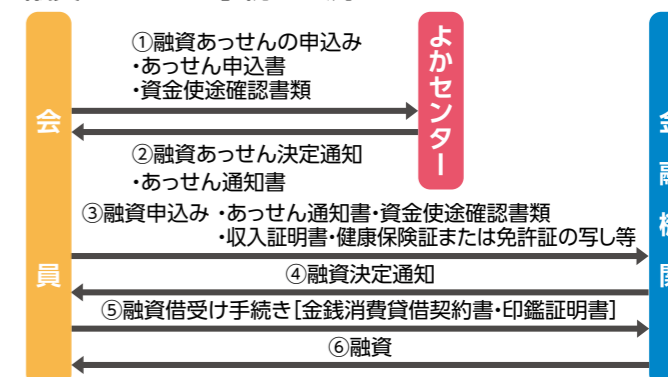
教育・就職・結婚・出産・医療・災害・葬祭・育児・介護・自己啓発資金・住宅・自動車・旅行・その他 臨時または不時の出費の資金

返済例(年利率2%の場合)

融資額	1年返済	2年返済	3年返済
10万円	8,423円	4,254円	2,864円
20万円	16,847円	8,508円	5,728円
30万円	25,271円	12,762円	8,592円
40万円	33,695円	17,016円	11,457円
50万円	42,119円	21,270円	14,321円

※返済日・融資日等の条件で返済額は異なります。

融資あっせんの手続きの流れ



勤労者交流センター(よかセンター)

当センターが鹿児島市の指定管理者として管理運営しているよかセンターは、市内の勤労者及びご家族を対象に、余暇の充実と相互の交流を促進するために設置された施設です。

※スマートフォンやパソコンからオンラインで施設予約ができます。(P15・16をご確認ください)



開館時間 9:00~21:00
 休館日 年末年始(12月29日~1月3日)
 住所 〒890-0053 鹿児島市中央町10番地
 キャンセビル7・8階
 TEL 099-285-0003
 FAX 099-285-0102

施設内容

階	室内、施設名	定員等	各施設の紹介
8階	体育館	バレーボールの場合2コート	バレーボール、バドミントン、卓球など
	トレーニングルーム	30人	トレーニング機器★
	多目的ホール	300人	ピアノ、プロジェクター★
展望ホール			
7階	第1会議室	70人	会議用机・椅子、プロジェクター★
	第2会議室	10人	会議用机・椅子★
	第3会議室	10人	会議用机・椅子★
	第4会議室	30人	会議用机・椅子★
	第1和室	20畳	座卓、水屋、炉
	第2和室	24畳	座卓
	創作室	30人	工作机、椅子
	情報コーナー、談話コーナー、娯楽室、サロン、プレイルーム、軽食・喫茶コーナー等		
管理事務室 (公財)鹿児島市中小企業勤労者福祉サービスセンター			

□ 有料施設 ★ Wi-Fi対応

使用時間

	専用使用(4時間)	体育館一部使用(2時間)
	第1・2・3・4会議室、制作室、第1・2和室、多目的ホール、体育館(全面)	バレー、バスケ(半面)、バドミントン、ソフトバレー、卓球等
午前	午前9時~午後1時	午前9時~午前11時 午前11時~午後1時
午後	午後1時~午後5時	午後1時~午後3時 午後3時~午後5時
夜間	午後5時~午後9時	午後5時~午後7時 午後7時~午後9時

※トレーニングルームの使用時間(午前9時~午後9時)

※使用時間に、準備・後始末を含みます。

使用料金一覧表

専用使用				
基本使用料				
施設名	単位時間	9:00 } 13:00	13:00 } 17:00	17:00 } 21:00
体育館		3,000円	3,000円	3,000円
多目的ホール		2,100円	2,100円	2,100円
会議室	第1会議室	1,000円	1,000円	1,000円
	第2会議室	200円	200円	200円
	第3会議室	200円	200円	200円
	第4会議室	1,000円	1,000円	1,000円
創作室		400円	400円	400円
和室	第1和室	400円	400円	400円
	第2和室	400円	400円	400円

体育館一部使用及びトレーニングルーム

施設名	基本使用料	
バレーボール	1コート(2時間) 600円	
バドミントン	1コート(2時間) 300円	
卓球	1台(2時間) 200円	
その他	バドミントンコート相当分(2時間) 300円	
トレーニングルーム	普通券	1人1回につき 100円
	回数券	11枚つづり1冊につき 1,000円

備考 1. 使用時間は、準備・後片付けに要する時間も含む。
 2. 入場料等を徴収して、使用する場合の使用料の額は基本使用料の額に100分の150を乗じて得た額となります。
 ※会員は、トレーニングルーム回数券を、1冊500円で購入出来ます。(P6参照)

使用許可の申請

—受付期間—

●会議室等の専用使用

使用する日の6ヶ月前から使用当日までに申請を受け付けます。
 (体育館(全面)については、使用日の10日前までに申請する必要があります)

●体育館の一部使用

使用日の7日前から申請を受け付けます。

—受付時間・申請方法等—

	窓口受付	施設予約システム受付 (オンライン受付)
受付時間	午前9時~午後9時 (休館日を除く)	24時間
申し込み方法	STEP 1 使用許可申請の記入・提出 空き状況を確認し、使用許可申請を記入・提出してください。	STEP 1 利用者登録(初回のみ) STEP 2 オンライン申請 STEP 3 使用料のお支払い お手持ちのスマートフォンやパソコンから空き状況をご確認のうえ申請をしてください。
	STEP 2 使用料のお支払い 使用料を支払い、使用許可書をお受け取りください。	STEP 3 使用料のお支払い 施設使用料は、使用日の6ヶ月前から使用日当日までに窓口でお支払いいただくか、オンライン決済も可能です。 ※ただし、体育館専用使用については使用日の10日前までにお支払いください。 ※オンライン決済の場合、使用をキャンセルした場合の還付手続については、窓口での書類申請になります。

仮予約受付

—受付期間—

仮予約は、使用する日の1年前の同月の初日から受付を行います。

—受付時間・申請方法等—

	窓口受付	施設予約システム受付 (オンライン受付)
抽選受付時間	毎月1日(1月は4日) 午前9時~午後3時	毎月1日(1月は4日) 午前0時~午後3時
抽選申し込み	STEP 1 仮予約申請書の記入・提出 仮予約申請書に記入し、提出してください。	STEP 1 利用者登録(初回のみ) STEP 2 オンライン申請 お手持ちのスマートフォンやパソコンから抽選の申請をしてください。
	抽選	毎月2日(1月は5日) デジタル抽選
抽選結果公開	STEP 2 抽選結果公開 毎月3日(1月は6日) 当選者には、仮予約申請書(写し)を郵送(落選者には、連絡しません)	STEP 3 抽選結果公開 毎月3日(1月は6日)午前10時~ 当選者には、メール配信(マイページでも確認できます)
	抽選後の仮予約受付	STEP 3 仮予約受付 毎月4日(1月は7日)午前9時~ 毎月1日~3日は、仮予約受付は出来ませんのでご注意ください。 (1月は4日~6日)

鹿児島市公共施設予約システム 利用者登録方法



- Step1 1** 「個人情報取り扱い」をよく読み「同意」をタップ
- Step1 2** 必要項目を入力して、「確認」をクリック(登録区分・メールアドレス・メールアドレス(確認用))
- Step1 3** ②で入力した必要項目をもう一度確認して、「送信」をタップ
- Step1 4** ②で登録いただいたメールアドレスに、メールが送信されます
- Step1 5** 【利用者登録フォーム】のURLをタップ
- Step2 6** 氏名(姓・名)・かな氏名(姓・名)・生年月日・電話番号(携帯)地域区分・郵便番号・住所
- Step2 7** 必須項目を入力したら、「確認」をタップ
- Step2 8** ⑥・⑦で入力した必要項目をもう一度確認して、「送信」をタップ
- Step3 9** ⑥で入力した電話番号にSMSが届きます。SMSに届いた本文URLをタップ
- Step3 10** 登録したメールアドレスに登録のお知らせメールが届きます。利用者IDが届くので大切に保管してください。届いたメールのパスワードは仮パスワードです。必ずご本人によるパスワード変更を行ってください。パスワード変更は、公共施設予約システムにアクセスして行います。

新規入会

●入会できる方

- 1.市内の企業等にお勤めの方とその事業主
(市外にお住まいで、市内の中小企業等にお勤めの勤労者の方、
市外の支店・営業所等に勤務されている方も加入できます。)
- 2.市内にお住まいで、市外の企業等にお勤めの方

●入会の手続き

- 1.入会は、原則として事業所単位とします。
- 2.入会申込書(事業所用と会員用の2種類)に必要な事項を記入し、よかセンターへ提出してください。
※入会の手続きが完了しましたら、会員証をお渡します。

会員証の発行

- 1.会員証は、会員だけが使用できます。
会員以外の方への貸与、譲渡はできません。
- 2.「よかセンター鹿児島」の福利厚生事業を利用されるときは、必ず会員証をご提示ください。
- 3.紛失・破損した時は、すみやかに再交付申請をしてください。
- 4.会員資格を失った場合は、すみやかに会員証を返還してください。



会費

●入会金・会費の額

入会金 1人 300円
会費 1人 600円(月額)

●会費の負担

会費は、共済事業の趣旨から、勤労者と事業主の折半となっておりますが、事業主が会費の全額を負担されても構いません。

事業主の方が負担した入会金・会費は、税法上、損金または経費として処理することができます。

●納入方法

次の表の各期初日の会員数に600円を乗じた額を、金融機関の預金口座から引き落としで納入していただきます。(3ヶ月ごとの前納)

納期	会費	自動引落日
第1期	4・5・6月分	3月26日
第2期	7・8・9月分	6月26日
第3期	10・11・12月分	9月26日
第4期	1・2・3月分	12月26日

※引落日が金融機関の休業日にあたる場合は、翌営業日となります。

追加入会【提出期限:入会月の末日まで】

既に「よかセンター鹿児島」に入会されている事業所で、新規採用等により追加入会される場合は、『入会申込書(会員用)』に記入後、よかセンターへ郵送またはご持参ください。届出が遅れた場合、さかのぼっての入会はできません。

※新規・追加入会のときは、初回のみ会費と入会金の自動引き落としができませんので、入会時に現金で納入するか、後日当センターが発行する振込用紙により納入してください。

「入会金」について

会員証発行等に伴う事務手数料であることから、退職・休職等で一度当センターを退会された後に、同一事業所または他の事業所から再度入会していただく場合は、改めて入会金が必要となります。
※ただし、当センター会員管理システムの都合により「(支店・営業所等)同一事業所を別個の事業所として複数登録している場合」の、事業所間の人事異動に伴う再入会は、「入会金」は必要ありません。

変更

下記のいずれかに変更が生じたときは、すみやかに変更届をよかセンターへ提出してください。

(次の1~3の事項については、FAX可)

- 1.事業所名、所在地、電話番号、ファックス番号
- 2.代表者名、担当者名
- 3.会員の氏名、住所
- ※4.会費の振替金融機関および口座名義、口座番号
(※4は別途、預金口座振替依頼書が必要です。よかセンターまでご連絡ください。)

退会【提出期限:退会月の翌月10日まで】

会員が退職等の理由で退会される場合、退会届および会員証をよかセンターへ、郵送またはご持参ください。

※退会届が翌月10日までに届いた場合は、前月退会となりますが、11日以降に届いた場合は、当月退会扱いとなります。また、さかのぼっての退会はできません。

会費滞納によるサービスの制限

会費を滞納しますと、「よかセンター鹿児島」から受ける給付金・施設利用補助等のサービスは、一時停止されますのでご注意ください。

